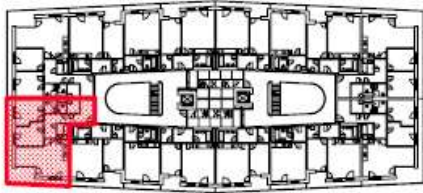


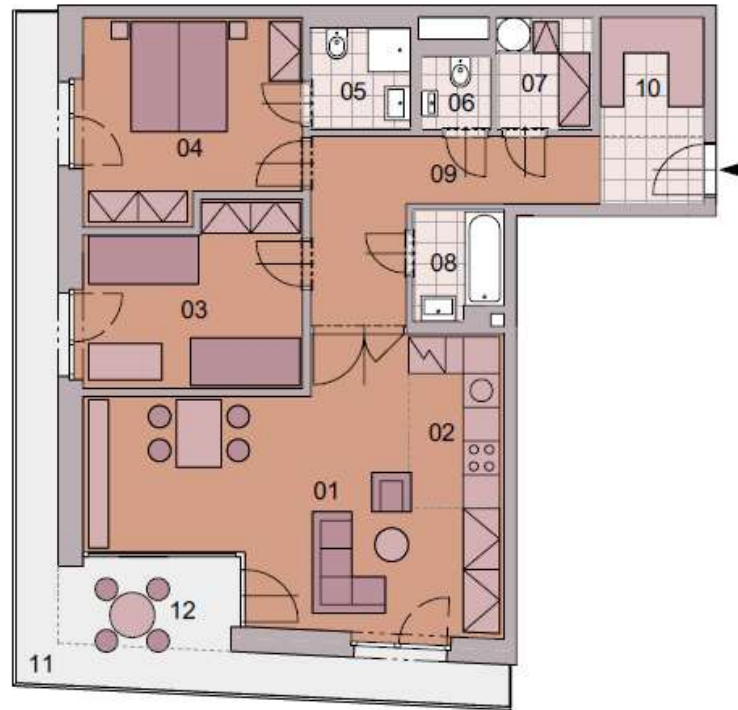
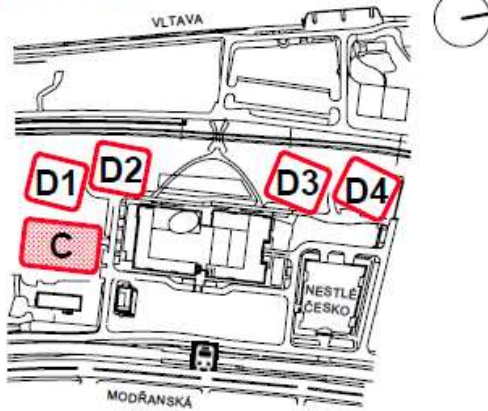
> Schéma půdorys



> Schéma řez



> Schéma situace



| č.m. | místnost | m ² |
|---|----------------|----------------|
| 01 | obývací pokoj | 26,2 |
| 02 | kuchyňský kout | 5,3 |
| 03 | pokoj | 12,1 |
| 04 | pokoj | 13,6 |
| 05 | koupelna + wc | 3,2 |
| 06 | wc | 1,6 |
| 07 | komora | 3,5 |
| 08 | koupelna | 3,0 |
| 09 | chodba | 12,1 |
| 10 | šatna | 3,8 |
| užitná plocha | | 84,4 |
| podlahová plocha (dle nařízení vlády č. 366 / 2013) | | 90,2 |
| 11 | balkon | 16,9 |
| 12 | lodžie | 5,1 |

