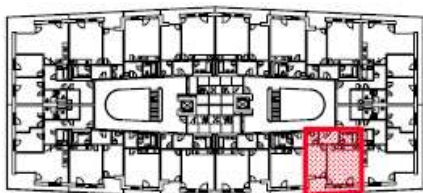


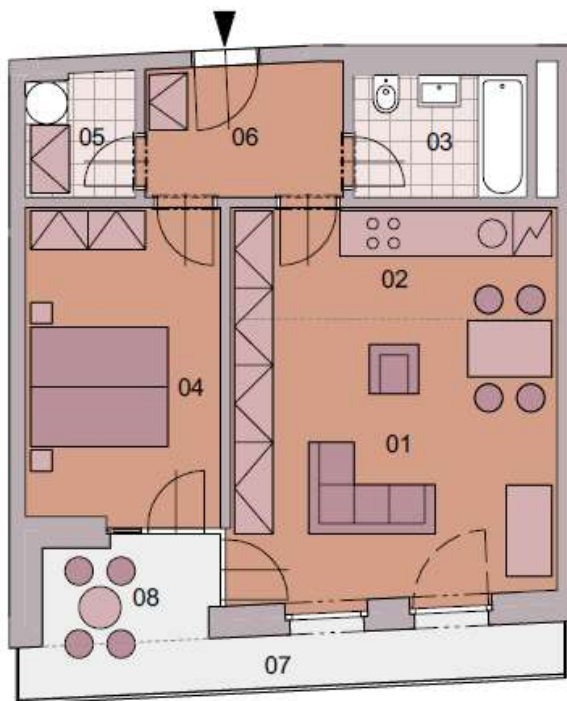
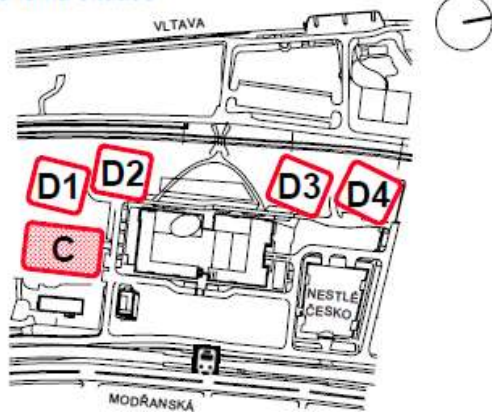
> Schéma půdorys



> Schéma řez



> Schéma situace



| č.m. | místnost | m ² |
|---|----------------|----------------|
| 01 | obývací pokoj | 18,9 |
| 02 | kuchyňský kout | 7,4 |
| 03 | koupelna + wc | 4,3 |
| 04 | pokoj | 12,5 |
| 05 | komora | 2,8 |
| 06 | chodba | 5,3 |
| užitná plocha | | 51,2 |
| podlahová plocha (dle nařízení vlády č. 366 / 2013) | | 54,7 |
| 07 | balkon | 6,6 |
| 08 | lodžie | 3,6 |

